

# 砺波市獅子舞マップ

THE SHISHIMAI MAP OF TONAMI CITY

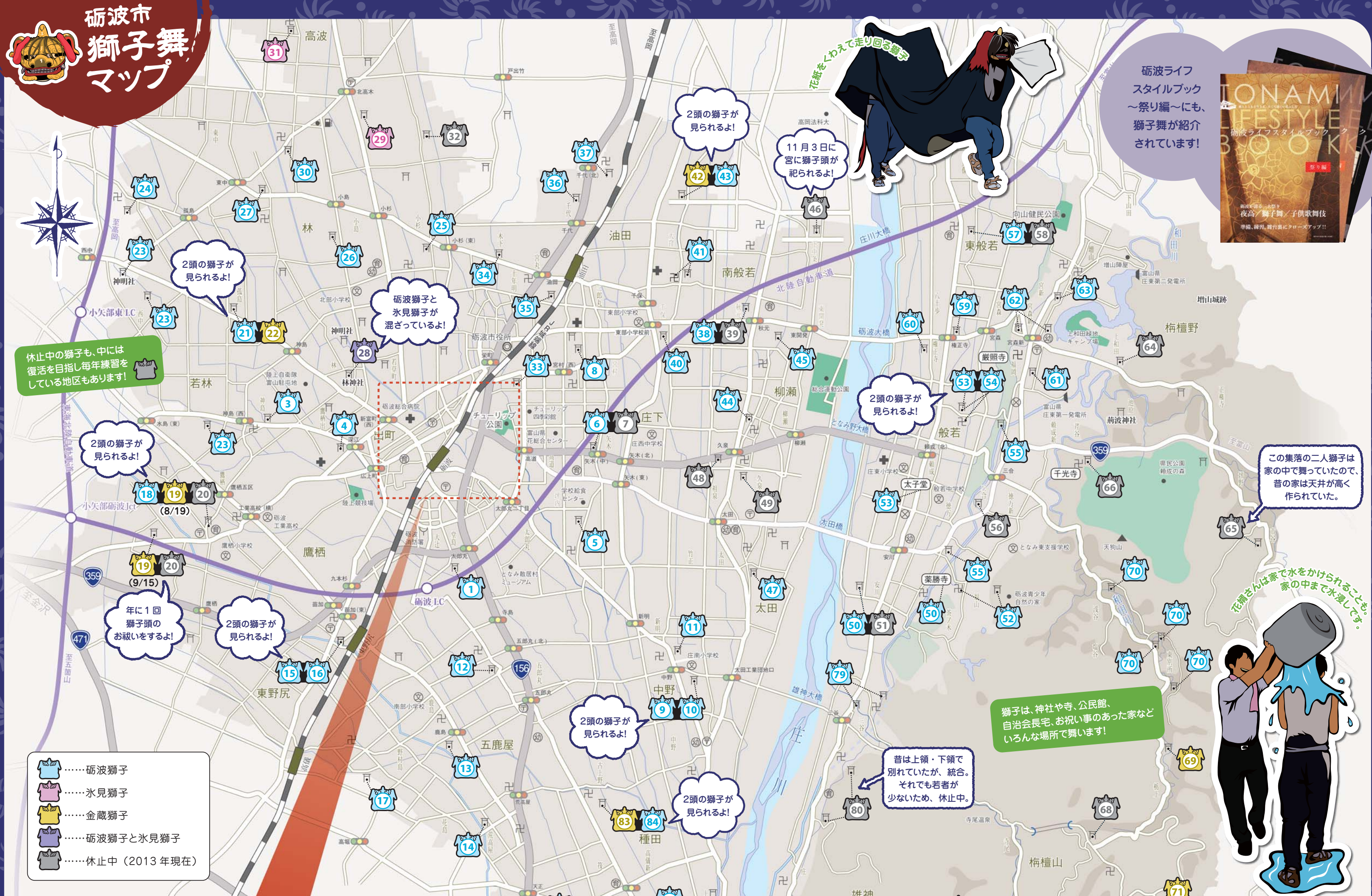
編集・発行 / 砺波市教育委員会

〒932-0393 富山県砺波市庄川町青島401 TEL0763-82-1904 FAX0763-82-3521 発行日 / 平成25年12月27日  
※このマップはふるさと学芸員人材育成事業で制作したものです。

## 獅子舞の時期と場所

地区	番号	集落名	日にち	場所	団体名
出	1	太郎丸(上村)	9月23日、24日前後	室島 八幡宮	太郎丸獅子舞保存会
出	2	太郎丸(下村)	休止中	網島 八幡宮	網島獅子舞保存会
町	3	神島	8月最終日曜日	神崎神社	神崎獅子方若連中
町	4	深江	11月3日	深江神社	深江獅子舞保存会
町	5	大門	10月第3土曜日	祖父川神社	大門立老会
庄	6	矢木	10月22日	八咫産神社	矢木獅子方若連中
下	7	埜内	休止中	八咫産神社	埜内獅子方若連中
下	8	宮村	11月3日	日吉神社	宮村獅子舞保存会
中	9	中野(上村)	10月21日	中野神社	中野上村獅子方若連中
中	10	中野(下村)	10月21日	中野神社	中野下村獅子方若連中
野	11	新明	10月第2土曜日	八幡社	新明獅子方若連中
野	12	五郎丸(上村)	9月第2土曜日	神明社	上村若連会
五	13	鹿島	4月14日(恒例でない) 10月20日以降の 第2土曜日	鹿島神社	鹿島獅子方若連中
五	14	荒高屋	9月23日	神明社	荒高屋獅子方若連中
東	15	苗加(西部)	10月16日	苗加神社	苗加西部獅子舞保存会
東	16	苗加(東部)	10月16日	苗加神社	苗加東部獅子舞保存会
野	17	野村島	10月第2土曜日	桑野神社	野村島獅子方若連中
鷹	18	鷹格(東部)	8月19日	神明社	鷹格東部獅子方若連中
鷹	19	鷹格(宮木橋)	8月19日・9月15日	神明社・八幡社	鷹格宮木橋獅子方若連中
栢	20	栢馬	休止中	神明社・八幡社	—
若	21	狐島(東)	9月第1日曜日	菩提神社	狐島東部獅子舞保存会
若	22	狐島(西)	9月第1日曜日	菩提神社	狐島西部獅子舞保存会
林	23	西中	9月5日	神明社・熊野社	西中獅子舞保存会
林	24	下中	8月29日	中村神社	下中獅子方若連中
林	25	小杉	9月第3土曜日	小杉神社	小杉獅子方若連中
林	26	小島	8月30日	小島神社	小島獅子舞保存会
林	27	東中	9月第2土曜日	東中神社	東中若連会
林	28	林	11月2日	林神社	獅子方若連中(林町)
高	29	北高木	9月第2日曜日	八幡宮	北高木獅子方若連中
高	30	東宮森	9月最終日曜日	春日神社	東宮森獅子舞保存会
波	31	江波	9月23日	江波神社	江波獅子舞保存会
波	32	坪北	休止中	神明宮	坪北獅子方若連中
油	33	油田中村	10月最終日曜日	神明宮	油田中村獅子方若連中
油	34	水下	10月最終日曜日	神明社	水下獅子方若連中
田	35	三郎丸	11月3日	四ツ柱神社	三郎丸獅子方若連中
田	36	千代	11月2日(前土曜日)	千代神社	千代獅子舞保存会
田	37	石丸	10月第4土曜・日曜日	神明宮	石丸獅子舞保存会
南	38	秋元(上村・下村)	10月最終日曜日	八幡神社	秋元獅子方若連中
南	39	秋元(下村)	休止中	八幡神社	秋元獅子方若連中
般若	40	千保	10月最終日曜日	千保神社	千保獅子方若連中
般若	41	大塚	10月最終日曜日	大塚神社・常盤	大塚獅子方若連中
般若	42	東石丸(北部)	10月最終日曜日	東石丸神社	東石丸北部獅子方若連中
般若	43	東石丸(南部)	10月最終日曜日	東石丸神社	東石丸南部獅子方若連中
柳	44	柳瀬	10月最終日曜日	比賣神社	柳瀬獅子方若連中
瀬	45	東開発	11月1日	春日神社	東開発獅子舞保存会
瀬	46	下中集	休止中	比賣神社	下中獅子方若連中
太	47	太田	10月30日	住吉神社	太田獅子舞保存会
太	48	祖泉	休止中	祖泉神社	祖泉友会
太	49	久泉	休止中	久泉神社	久泉協友会
般	50	安川	11月3日	日吉神社・薬師寺	安川獅子舞保存会
般	51	安川(下村)	休止中	日吉神社	—
般	52	福山	11月3日(2年に1回)	神明社・福成寺	福山青年会
若	53	福成(上村)	11月3日	林神社・北野寺堂	福成上村獅子方若連中
若	54	福成(下村)	11月3日	林神社・東野寺・福成寺	福成下村獅子方若連中
若	55	徳方	11月3日	十五神社・五社社	徳方獅子方若連中
若	56	三合新・三合・徳方新	休止中	三合神社・三合神社・徳方神社	三合獅子方若連中
若	57	東保	10月28日	五社神社	東保獅子方若連中
東	58	東保(坊村)	休止中	五社神社	—
般若	59	宮森(下村)	10月28日(前夜の 式)	大森清水川神社	宮森獅子方若連中
般若	60	白峰寺	10月28日(前夜の 土曜日の夜)	白峰寺	白峰寺青年会
般若	61	福岡	11月3日	福岡神社	福岡獅子方若連中
般若	62	宮森新・宮新	11月3日	西・神明社	宮森・宮新青年会
栢	63	増山	10月第3土曜日	増山神社	増山獅子青年団
野	64	上和田	休止中	熊野神社	上和田青年会
野	65	市谷	休止中	牛御神社	—
若	66	丹谷	休止中	八幡社・千光寺	丹谷獅子方若連中
若	67	五谷	4月第2土曜日	宇志多賀社	五谷青年会
栢	68	井栗谷	休止中	栢谷神社	—
栢	69	栢上	4月10日(近い土曜日)	栢上神社	栢上獅子保存会
山	70	東別所	10月21日付近	天満宮・八幡社・牛御神社・神神社	東別所青年会
山	71	中尾	4月10日(近い土曜日)	常盤宮八幡宮	中尾獅子方若連中
山	72	庄川町湯山	休止中	牛御神社	湯山獅子方若連中
東	73	庄川町湯谷	休止中	牛御神社	湯谷獅子方若連中
山	74	庄川町小牧	休止中	八幡宮	—
青	75	庄川町金屋	9月16日	金屋神明宮	金屋青年会
青	76	庄川町青島(上村)	3月第2土曜日	青島神明宮	青島青年会
青	77	庄川町青島(下村)	3月第2土曜日	青島神明宮	青島青年会
神	78	庄川町三谷	4月29日	雄神社	庄川町三谷青年会
神	79	庄川町三庄	11月3日	水宮社・福寿社	三庄獅子方若連中
神	80	庄川町正	10月第1土曜日	神明社	庄川町正獅子方若連中
神	81	庄川町天正	10月第2土曜日	五ヶ神社	庄川町天正獅子方若連中
田	82	庄川町古上野	10月第4土曜日	五ヶ堂神社	五ヶ堂青年会
田	83	庄川町高橋新・篠	10月第4土曜日	五ヶ堂神社	高橋新・篠獅子舞保存会

## 砺波市獅子舞マップ



# となみじし 砺波獅子

胴幕の中へ獅子頭・尻尾を含めて5~6人の大人が入る「百足獅子」。胴を大きく見せるため、中に竹の輪が入るのが特徴。獅子の相手(シトリ)は、小学生前後の子供たち。

- 1 太郎丸 上村(太郎丸獅子方若連中 太郎丸獅子舞保存会)
 

男獅子。頭・尻尾を含み7人。祭日…9月23日、24日前後 堂島 八幡宮 [2日目の日中]

約7.7kg 地区を2分割し1年おきに全戸を2日間かけて回る。宮では宮参りの曲で拜殿に進み一週りの舞を奉納する。胴幕を使いやすく軽量化している。
- 3 カシヅメ 神島(神島獅子方若連中)
 

男獅子。100年ほど前に津沢清水の人から伝わる。頭・尻尾を含め6人。頭は約11kg。祭日…8月最終日曜日 神嶋神社 [日中]

獅子舞の踊りを、祖父から父、父から息子へと指導している。
- 4 フス江 深江(深江獅子舞保存会)
 

男獅子。頭は約5kg。祭日…11月3日 深江神明社 [日中]
- 5 オオカド 大門(大門立志協会)
 

女獅子。安政2年に小島から伝わる。頭は約6kg。祭日…10月第3土曜日 祖父川神社 [日中]
- 6 ヤキ 矢木(矢木獅子方若連中)
 

熊獅子の雄。頭は約4.4kg。祭日…10月22日 八咫霊神社 [日中]
- 8 ミヤウラ 宮村(宮村獅子舞保存会)
 

女獅子。明治中頃に小島から東中から、後に昭和6年に木下から伝わる。頭は約5.4kg。祭日…11月3日 日吉神社 [午前中] 10:00~
- 9 ナル 中野 上村(中野上村獅子方若連中)
 

男獅子。江戸末期に鷹栖から伝わる。頭は約3.7kg。祭日…10月21日 中野神社 [日中]
- 10 ナル 中野 下村(中野下村獅子方若連中)
 

女獅子。江戸末期に太田から伝わる。頭は約3.7kg。祭日…10月21日 中野神社 [日中]
- 11 シンミョウ 新明(新明獅子方若連中)
 

男獅子。江戸末期に中野(下)から伝わる。祭日…10月第2土曜日 八幡社 [日中]
- 12 ゴロウマル 五郎丸(上村研成会)
 

男獅子。天保12年頃から。頭は約9.6kg。祭日…9月第2土曜日 神明社 [日中]
- 13 カシヅメ 鹿島(鹿島獅子方若連中)
 

男獅子。明治20年に中野、明治25年に太郎丸から伝わる。にらみ獅子。祭日…4月16日を超えない日曜日、10月20日以降の最初の土曜日 鹿島神社 [日中]

約6.6kg
- 14 アツタカサ 荒高屋(荒高屋獅子方)
 

女獅子。頭・尻尾を含め、7人。祭日…9月23日 神明社 [夕方]

獅子方の引連年齢を引き上げ、村の若者が一丸となって頑張っている。
- 15 ノワカ 苗加 西部(苗加西方獅子舞保存会)
 

男獅子。文政年間に鷹栖から伝わった。頭・尻尾を含め6人。祭日…10月16日 苗加神社 [夕方]

練習時に集まりやすい環境作りを心がけている。地区には東西の二つの獅子があり、常例の舞、2頭並んでにらみの舞をしなから参道を進むところが見もの。

- 16 ノワカ 苗加 東部(苗加東方獅子舞保存会)
 

女獅子。文政年間に青島から伝わった。にらみ獅子。頭・尻尾を含め5人。頭は約5.9kg。祭日…10月16日 苗加神社 [夕方]
- 17 ノムラジマ 野村島(野村島獅子方若連中)
 

男獅子。明治8年に新明から伝わる。にらみ獅子。祭日…10月第2土曜日 桑野神社 [夕方]

約6kg
- 18 タカノス 鷹栖 東部(鷹栖東部獅子方若連中)
 

女獅子。約70年前に高瀬から伝わる。祭日…8月19日 神明社 [夕方]

若連中に一体感があり、活気がある。獅子舞の日には地域を盛り上げをみせる。
- 21 キツネノマ 狐島 東(狐島東獅子舞保存会)
 

男獅子。明治初年頃に小島から伝わる。祭日…9月第1日曜日 蒼建神社 [夕方]

約14kg
- 23 コシナガ 西中(西中獅子舞保存会)
 

男獅子。にらみ獅子で、頭は約18kg。祭日…9月5日 神明社・熊野社 [日中~夕方]
- 24 シメオカ 下中(下中上村獅子方保存会)
 

男獅子。明治年間に小島から伝わる。頭は約11.5kg。祭日…8月29日 中村塾神社 [夕方]
- 25 コスモ 小杉(小杉獅子方保存会)
 

男獅子。中村から教わったと伝えられる。にらみ獅子。頭・尻尾を含め6人。祭日…9月第3土曜日 小杉神社 [日中]

約5kg
- 26 オジマ 小島(小島獅子舞保存会)
 

女獅子。江戸末期に能登の土白(どうす)目立て職人から習う。頭・尻尾を合わせて6人。祭日…8月30日 小島神社 [日中]

約6.3kg
- 27 ヒガシナカ 東中(東中魁星会)
 

男獅子。明治年間に小島から伝わった。踊り獅子。頭は約7kg。祭日…9月第2土曜日 東中神社 [日中]
- 30 ヒガシヤマ 東宮森(東宮森獅子舞保存会)
 

男獅子。明治28年に木下から伝わった。にらみ獅子。頭は約7kg。祭日…8月最終土曜日 春日神社 [日中~夕方]
- 33 アブラツツカム 油田中村(中村獅子方保存会)
 

女獅子。頭は約7kg。時間帯は毎年違い、時期帯は毎年違い、特定できない。祭日…10月最終土曜日 神明宮
- 34 キシノカ 木下(木下獅子方若連中)
 

男獅子。頭は約4.7kg。祭日…10月最終土曜日 神明社 [夜]
- 35 サワロウマル 三郎丸(三郎丸獅子方会)
 

100年ほど前に放寺から伝わる。頭は約7.7kg。祭日…11月3日 四ツ柱神社 [夜]
- 36 センダイ 千代(千代獅子方保存会)
 

男獅子。踊り獅子。頭は約7.4kg。祭日…11月2日直前の土曜日 気多神社 [夜]
- 37 イシマル 石丸(石丸獅子方保存会)
 

女獅子。明治初年から。頭は約5.8kg。祭日…10月第4土曜日・日曜日 神明宮 [2日目の夜]

- 38 アキモト 秋元 上村・南(秋南獅子方若連中)
 

女獅子。万延元年に東石丸から伝わった。にらみ獅子。頭・尻尾を含め6人が入る。祭日…10月最終土曜日 八幡神社 [夜]

約6.6kg

子供から老人まで目ごころのコミュニケーションをとり、自治体との結びつきも強い。
- 40 センギ 千保(千保獅子方若連中)
 

太田から伝わった。踊り獅子。頭は約5.8kg。祭日…10月最終土曜日 千保神社 [夜]
- 41 オオカサ 大窪(大窪獅子方)
 

男獅子。明治初年に太田から伝わった。踊り獅子。頭は約5.2kg。祭日…10月最終土曜日 大窪神社・常福寺 [夜]
- 43 ヒガシイシマル 東石丸 南部(東石丸南部獅子方若連中)
 

男獅子。天保13年に苗加から伝わった。にらみ獅子。頭・尻尾を含め6人。祭日…10月最終土曜日 東石丸神社 [夜]

約5kg
- 44 ヤナセ 柳瀬(柳瀬獅子方若連中)
 

男獅子。頭は約6.6kg。祭日…10月最終日曜日(2013年は神社改修の行事で、11月1日) 比賣神社 [夜]
- 45 ヒガシイシマル 東開発(東開発獅子舞保存会)
 

男獅子。頭は約6.5kg。祭日…11月1日 春日神社 [夜]
- 47 オオタ 太田(太田獅子舞保存会)
 

明治初年に五郎丸から伝わった。にらみ獅子。頭は約6.5kg。祭日…10月30日 住吉神社 [日中]
- 50 ヤスカワ 安川(安川獅子方若連中)
 

男獅子。大正初めに頼成から伝わる。獅子頭は、大と小の2つあり、どちらか1つの頭を使っで1日かけて回る。昔は春祭りで舞ったが今はない。頭は約6.3kg。祭日…11月3日 日吉神社・栗崎寺 [日中]
- 52 フサヤマ 福山(福山青年会)
 

頼成上村から伝わる。頭は約4.1kg。祭日…11月3日(2年)に1回 神明社・願成寺 [日中]
- 53 ランジロ 頼成 上村(頼成上村獅子方若連中)
 

男獅子。婦負部から伝わった。にらみ獅子。頭は熊の毛皮が貼られており、重さは約5.2kg。祭日…11月3日 林神社・北明太子堂 [早朝]

約6.7kg
- 54 ランジロ 頼成 下村(頼成下村獅子方若連中)
 

女獅子。明治以前に伝わった。にらみ獅子。頭・尻尾を含め6人。祭日…11月3日 林神社・西慶寺・常称寺 [早朝]

早朝から深夜までかけて回る。上村同様、頭には熊の毛皮が貼られているが、下村は女獅子なので角がない。

約4.1kg
- 55 トヤマ 徳万(徳万獅子方若連中)
 

男獅子。大正初めに頼成上村から伝わる。頭・尻尾を含め6人。頭は約5.4kg。祭日…11月3日 十五社神社・五社神社 [日中]

徳万自治委員会が参画し、バックアップしている。

- 57 ヒガシノ 東保(東保獅子方青年会)
 

女獅子。頭は約7.9kg。祭日…10月28日 五社神社 [夜]
- 59 ミヤモリ 宮森 下村(宮森獅子方若連中)
 

女獅子。頭は約5.9kg。祭日…10月28日の前後の土曜日 大森清水川神社 [夜]
- 60 ゴウソウジ 権正寺(権正寺青友会)
 

明治10年に秋元下村から伝わった。踊り獅子。頭は約4.9kg。祭日…10月28日の前の土曜日か日曜日 白峰神社 [夜]
- 61 フク岡 福岡(福岡獅子方若連中)
 

女獅子。100年以上前に太田から伝わった。にらみ獅子。頭は約6.3kg。祭日…11月3日 福岡神社 [日中]
- 62 ミヤモリシン ミヤシン 宮森新・宮新(宮森新・宮新青年会)
 

50年ほど前に宮森から伝わった。踊り獅子。頭は約7kg。祭日…11月3日 高、神明社 [午前中] 8:00~
- 63 マスヤマ 増山(増山獅子青年団)
 

男獅子。100年以上前に太田から伝わる。頭は約9.2kg。祭日…10月第3土曜日 増山神社 [日中]
- 70 ヒガシベツコ 東別所(東別所青年会)
 

120年ほど前に頼成から伝わった。祭日…10月21日付近 天満宮・八幡社・牛嶽神社・神明社 [夜]
- 75 ショウガワマチカサヤ 庄川町金屋(金屋青年会)
 

祭日…9月16日 金屋神明宮 [午前中]

現在3月26日は休止中
- 76 ショウガワマチカサヤ 庄川町五ヶ(五ヶ獅子方保存会)
 

胴幕に約8人入る大獅子。頭は10kg以上。祭日…10月第2日曜日 五ヶ神社 [日中]

家はならないので、神社周辺で見ることが出来る。
- 77 ショウガワマチカサヤ 庄川町青島 下村(青島青年至誠会)
 

明治時代末に利賀から伝わる。春秋の祭りに行く。頭・尻尾を含め6人。祭日…9月第2土曜日、3月第2土曜日 青島神明宮 [日中]
- 82 ショウガワマチカ 庄川町五ヶ(五ヶ獅子方保存会)
 

胴幕に約8人入る大獅子。頭は10kg以上。祭日…10月第2日曜日 五ヶ神社 [日中]
- 84 ショウガワマチカサヤ 庄川町高儀新・筏(高儀新・筏獅子舞保存会)
 

祭日…10月第4土曜日 五ヶ堂神社 [日中]
- 86 ショウガワマチカサヤ 庄川町天正(天正獅子方若連中)
 

2013年で100周年。新しい獅子頭で盛り上げる。祭日…10月第1土曜日 神明社 [日中]

ほとんどの獅子は朝に一度宮へ行きます。このマークは、再び宮に来る時間の目安です。  
(宮に戻って来ない獅子、日中スタートの獅子もあります)

日中 13時~15時  
夕方 16時~18時  
夜 19時以降

# ひみじし 氷見獅子

胴幕の中へ獅子頭・尻尾を含め5~6人の大人が入る「百足獅子」。胴には竹の輪を入れず手を挙げて張るのが特徴。獅子の相手には、長い毛のシャグマ(毛冠)を被った青年も登場する。

- 28 ハヤシ 林(林獅子方若連中 林興会)
 

砺波獅子の演目と、氷見獅子の演目をするのが特徴。踊り獅子。100年以上前に宮島谷、50年前に養輪、計2カ所から伝わっている。祭日…11月2日 林神社 [昼・夜]

若連中に一体感があり、キレのある踊りが魅力。

約4kg

- 29 キタカサキ 北高木(北高木獅子方若連中)
 

男獅子。明治25年に石動から、後に明治32年に林から伝わった。勇み獅子。頭は約4kg。祭日…9月第2日曜日 八幡宮 [夜]
- 31 ヨシタ 江波(江波獅子舞保存会)
 

男獅子。明治20年に高岡市立野から伝わった。にらみ獅子・踊り獅子。4人が入る。祭日…9月23日(連休の年は祭日に変動あり) 江波神社 [夕方]

演目の多さは市内随一天狗、おかめ、ぼうずも登場する。小学3年生から男女問わず大人まで参加が可能で、集落参加型としている。

親:約4.2kg  
子:約2.2kg



# きんぞうじし 金蔵獅子

二人立ちの獅子。槍を持って獅子を討つ「キンソウ」という演目からこの名が付いた。伊勢太神楽の影響を受けた飛騨地方から神通川沿いに波及し、砺波へ伝わってきたものと思われる。

- 19 タカノス 鷹栖 宮木嶋(鷹栖宮木嶋獅子方若連中)
 

男獅子。庄川・古上野から伝わる。ねんごろ獅子。明治26年発行。前の獅子頭は昭和3年から、重さは約4.4kg。現在使用している頭は平成元年に制作。祭日…8月19日 神明社 [夕方]

9月15日 八幡社

男児が少ない時は、女児も加わり獅子取りをしたこともある。

- 57 ゴタニ 五谷(五谷青年会)
 

100年ほど前に中尾から伝わった。ねんごろ獅子。祭日…4月第2土曜日 宇志多気社 [夜]

約3.7kg

- 71 ナカノ 中尾(中尾獅子方若連中)
 

安政2年に山田村から伝わった。ねんごろ獅子。頭は約2.8kg。祭日…4月10日に近い土曜日 常磐岡八幡宮 [夜]

- 83 ショウガワマチカサヤ 庄川町古上野(ねんごろ会)
 

ねんごろ獅子。祭日…10月第4土曜日 五ヶ堂神社 [日中]

2012年に獅子頭を新調。

- 22 キツネノマ 狐島 西(狐島西獅子舞保存会)
 

明治31年頃に専勝寺から伝わった。ねんごろ獅子。頭は約2.9kg。祭日…9月第1日曜日 蒼建神社 [夕方]

- 69 トチヤク 柄上(柄上獅子保存会)
 

ねんごろ獅子。頭は約2.9kg。祭日…4月10日に近い土曜日 柄上神社 [夜]

- 42 ヒガシイシマル 東石丸 北部(東石丸北部獅子方若連中)
 

明治10年頃に婦負郡沼又から伝わった。ねんごろ獅子。祭日…10月最終土曜日 東石丸神社 [夜]

演舞の記録映像を制作したり、新興団地の住民も巻き込んで地域一丸となって保存・継承に努めている。

約3.1kg



この迫力満点の獅子頭は、焼馬(鷹栖)のもの。40kg超で、昔実際に使われていました。その後はもう一つの20kgほどの獅子頭が使われていましたが、集落の少子化により現在は休止中。二つの獅子頭は、一般公開はされておらず、公民館に大切に保管されています。

現在休止中の獅子舞は砺波市で約20箇所。ほとんどの理由が継承者不足です。このすばらしい祭事がいつまでも受け継がれてほしいものです。



胴幕の中の竹輪を大きく左右に揺らし、躍動感のある舞を見せてくれます。大迫力!

※この獅子舞マップは2013年8月現在の調査結果により作成しています。保存会・祭日は変更が生じる場合があります。