



庄屋(頭)が新舟に御神酒を捧げる

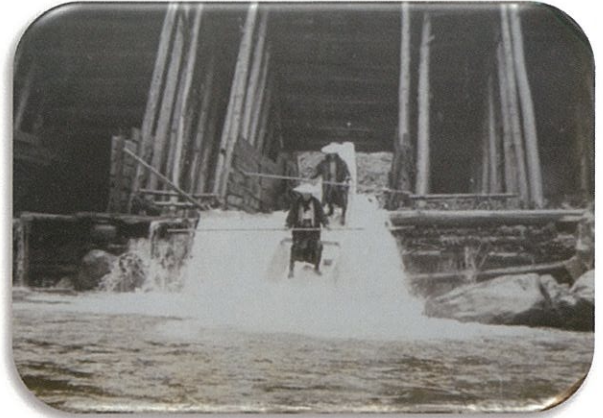


大井川の岩場をくぐり抜ける

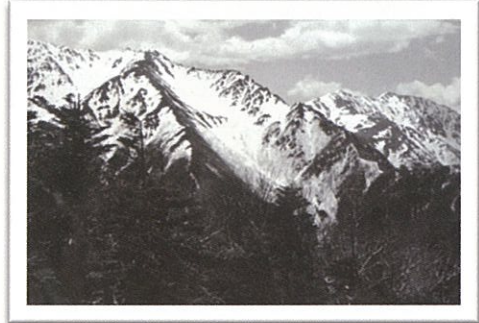


昭和30年頃の
大井川の流送

菊池武雄氏提供



越中舟夫による新舟のデモンストレーション



大井川源流近くの荒川東岳
標高 3141m 休みの日は近くの山に登った



まだ雪深い中での流送

北海道の流送

片山良雄氏提供